



CHALLENGE DE LA MOBILITÉ 2017

RÉSULTATS ET CLASSEMENTS D'ANGOULÊME

LE CHALLENGE DE LA MOBILITE

- Challenge inter-entreprises proposé par l'ADEME (+ prestataire)
- 1ère édition en 2011 sur Bordeaux puis développement progressif
- 13 territoires de Nouvelle-Aquitaine en 2017

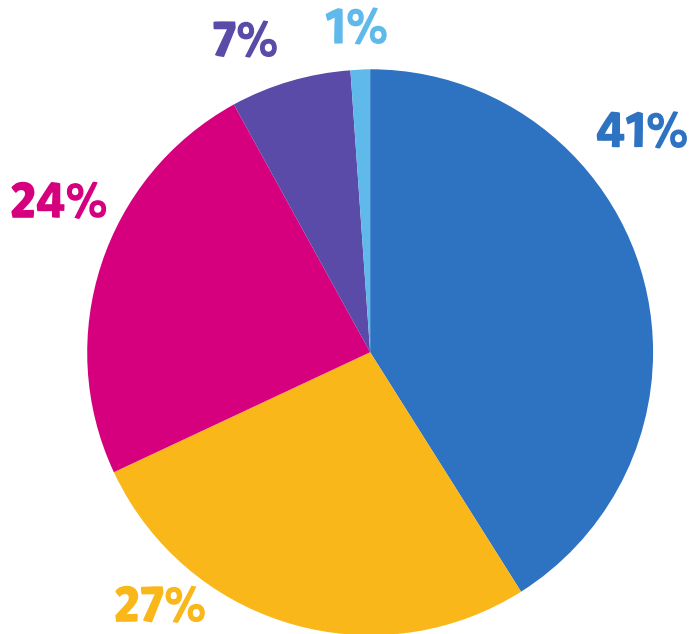
Objectifs

- Sensibiliser les entreprises et les salariés autosolistes aux modes de transports alternatifs à la voiture individuelle
- Valoriser les entreprises qui mettent en place des mesures en faveur d'une mobilité plus durable et les salariés qui ont déjà des pratiques vertueuses
- Dynamiser les Plans de Mobilité
- Venir en soutien des actions de promotion locale



ENQUETE AUX ANCIENS PARTICIPANTS (1800 répondants)

Perception du challenge par les participants



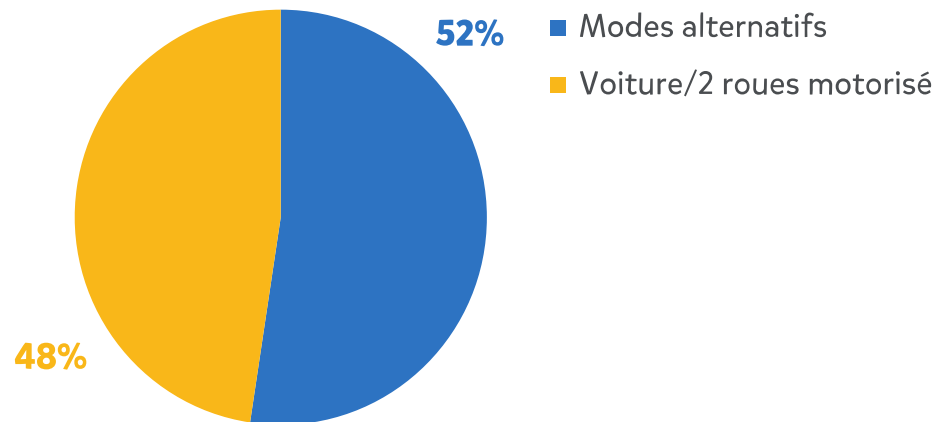
⇒ Challenge présenté comme un évènement ludique et convivial

// les salariés perçoivent bien les enjeux au-delà de cela

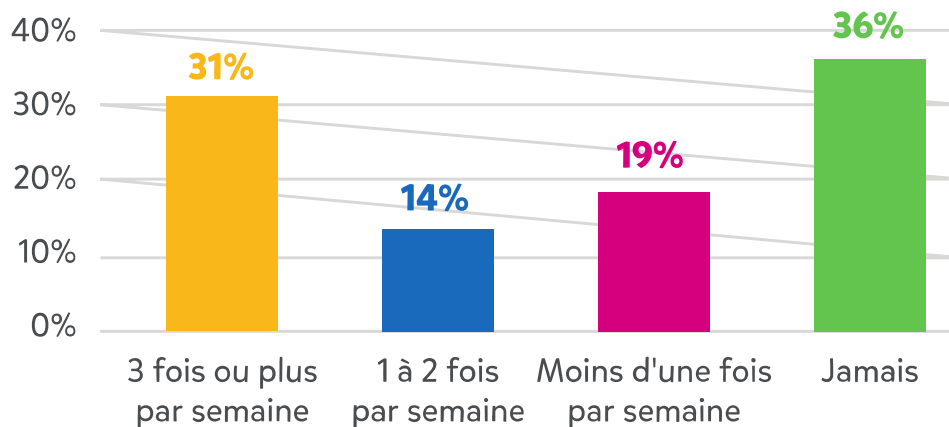
- Un évènement qui participe à la lutte contre le changement climatique
- Un outil moteur à disposition des employeurs pour faire évoluer la mobilité de leurs employés
- Un moyen de découvrir et d'essayer de nouveaux modes de transports alternatifs
- Une journée placée sous le signe de la convivialité
- Un moyen de mieux connaître ses collègues

QUEL IMPACT A PLUS LONG TERME ?

Répartition modale des répondants avant challenge (N = 1800)



Recours à l'utilisation de nouveaux modes pour les autosolistes (N=856)

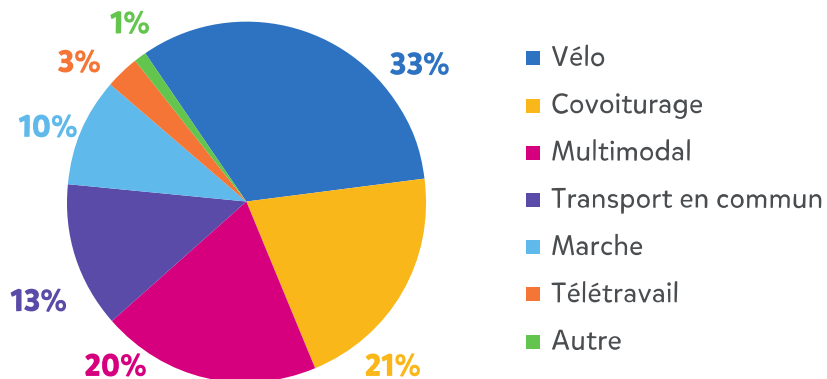


- ⇒ 64 % utilisent d'autres modes
- ⇒ 45 % au moins une fois par semaine

BILAN DU CHALLENGE 2017 A L'ECHELLE REGIONALE

- ⇒ **307 établissements participants** (+20 % par rapport à 2016), de toutes tailles
- ⇒ **9200 salariés**

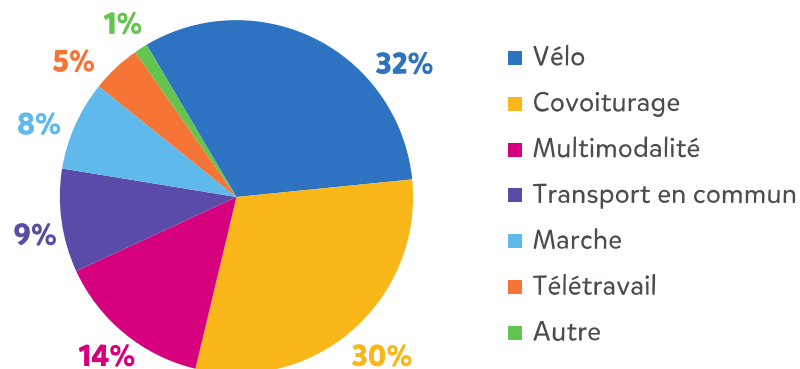
Répartition modale des participants au challenge (N = 9200)



35 % des participants à l'échelle de NA
(40% sur GA)

NB : 13% des salariés ont choisi les transports collectifs comme seul mode de transport // 31 % si l'on y intègre les déplacements multimodaux

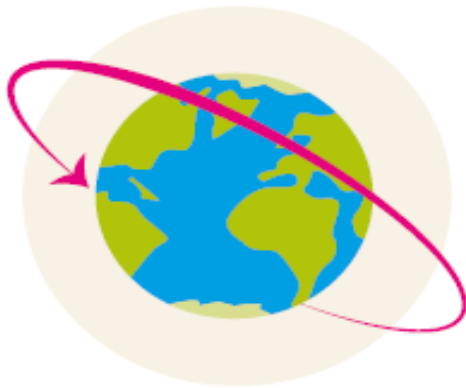
Répartition modale des automobilistes habituels (N= 3 200)



IMPACT ENVIRONNEMENTAL

IMPACT ENVIRONNEMENTAL

7^E ÉDITION DU CHALLENGE DE LA MOBILITÉ



260 000 KM

SOIT 6,5 TOURS
DU MONDE



13 650 M²

DE PLACES DE
STATIONNEMENT
LIBÉRÉS



86 500 KM

EN REPORT MODAL
16 TONNES DE CO₂
(ÉQUI) ÉVITÉES



506 HEURES

EN MOINS PASSÉES
DANS LES BOUCHONS
SOIT 72 JOURNÉES
DE TRAVAIL

ZOOM SUR L'AGGLOMERATION D'ANGOULEME



ÉTABLISSEMENTS ENGAGÉS

=> 9 établissements de
+ qu'en 2016



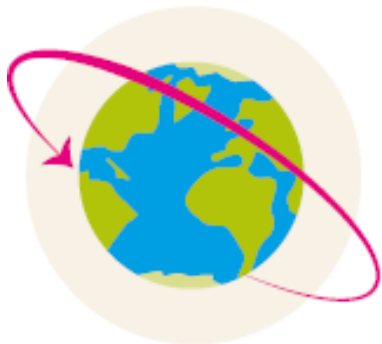
SALARIÉS PARTICIPANTS

=> + 67 % par rapport à
2016



ÉTABLISSEMENTS DE PLUS
DE 100 SALARIÉS*

Et 5 de moins de 20
salariés alors qu'aucun
en 2016



14 500 KM

PARCOURS SOIT 3 FOIS
LA DISTANCE ANGOULÊME
NEW YORK



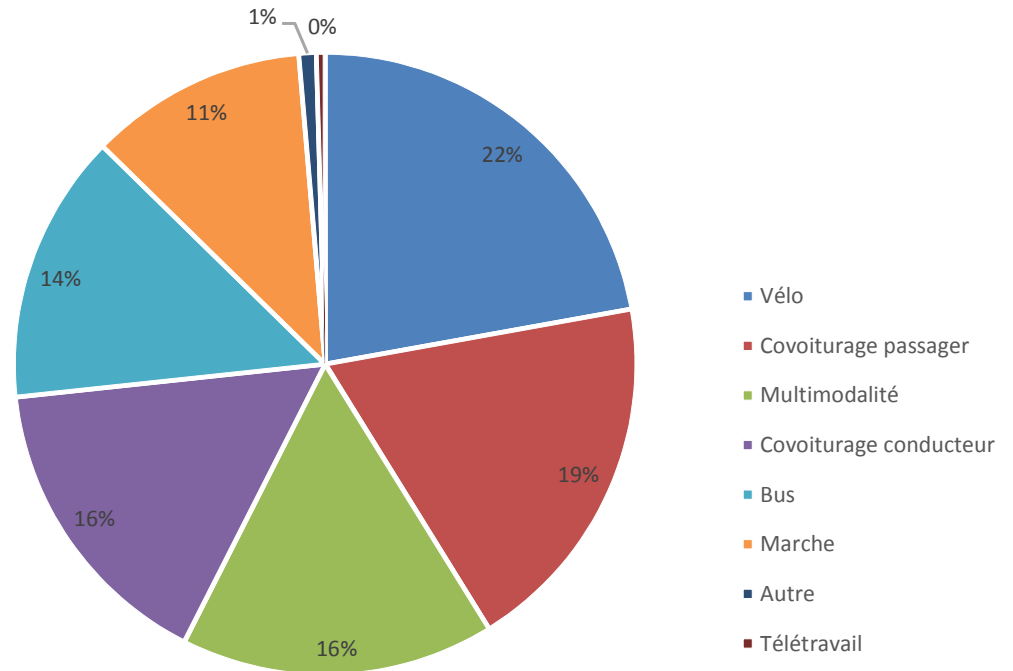
5 500 KM

EN REPORT MODAL SOIT
PLUS D'UNE TONNE DE CO₂
(ÉQUI) ÉVITÉE

ZOOM SUR L'AGGLOMERATION D'ANGOULEME



Répartition du report modal



*Partenariat avec la STGA et Réseau Vert qui ont déployé une action commerciale à l'occasion du challenge
=> ce sont 76 personnes qui ont ainsi pu bénéficier d'un titre de transport gratuit*



CHALLENGE DE LA MOBILITÉ 2017

AND THE WINNER IS ...

Etablissements de 500 salariés et plus

Etablissement	Effectif total	Nombre de participants	Taux de participation	Nombre de km	Report modal	
					Nombre	Km
GrandAngoulême	662	84	13%	1 488	46	857
Conseil départemental de la Charente	1100	128	12%	4 243	25	363
Ville et CCAS d'Angoulême	1042	84	8%	2 056	13	234
Moteurs LEROY-SOMER	1804	68	4%	1 699	42	970
Centre Hospitalier d'Angoulême	1150	14	1%	186	3	44
Université de Poitiers - Angoulême	1710	7	0%	34	1	12



Etablissements de 100 à 499 salariés

Etablissement	Effectif total	Nombre de participants	Taux de participation	Nombre de km	Report modal	
					Nombre	Km
LOGELIA CHARENTE	132	48	36%	852	18	324
Association ARDEVIE	170	32	19%	1 426	15	610
STGA	224	24	11%	572	15	338
Caf de la Charente	177	11	6%	313	6	167
TARANSAUD	250	8	3%	209	8	209
Pôle emploi Nouvelle Aquitaine	126	1	1%	5	1	5



Etablissements de 20 à 99 salariés

Etablissement	Effectif total	Nombre de participants	Taux de participation	Nombre de km	Report modal	
					Nombre	Km
Enedis - Isle Espagnac	50	9	18%	257	8	215
IFSI CROIX ROUGE FRANCAISE	38	6	16%	112		
Hamelin	92	14	15%	592	7	342
ENGIE Cofely	35	2	6%	24	1	20



Etablissements de moins de 20 salariés

Etablissement	Effectif total	Nombre de participants	Taux de participation	Nombre de km	Report modal	
					Nombre	Km
Sarl GLASS GRAVURE	5	5	100%	154	5	154
OC Regroupement	7	5	71%	144	5	144
Maison des Peuples et de la Paix	2	1	50%	3		
PROMOBURO	5	2	40%	60	2	60
BANQUE POPULAIRE	12	1	8%	13		

